

住むほど、なるほど、超高性能住宅

**FPの家**  
Kishimoto Kenchiku

こだわりをギュッと、  
コンパクトハウス

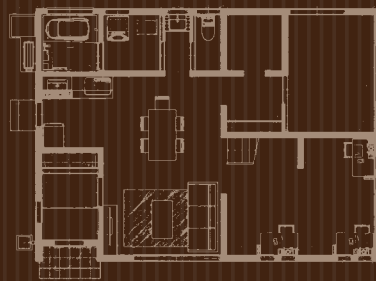
O P E N H O U S E

# 住まいの 完成 見学会

4/29 fri  
10:00-17:00

会場/松江市竹矢町

駐車スペースをご用意しておりますが、台数に限りがございます。  
(お問い合わせは 0852-52-4123 まで)



## 小さいけれど 将来を見据えた家

平屋のワンルームがコンセプト、機能的な家事導線と脱個室スタイルで、小さいながらも開放的で可愛いお家できました。  
収納も必要な所に適度に配しています。また、無駄なスペースがないので、日々の掃除もラクラク♪です。  
全ての生活が1階で出来るので、老後も安心な住まいになりました。



## ご来場記念プレゼント

数に限りがございます。なくなり次第終了となりますのでお早めに!

## 粗品進呈



当日は案内看板を目印にお越しください。



住宅建築設計施工 [建設業許可(建築工事業)、一級建築士事務所、宅地建物取引業]

**有限会社 岸本建築**

松江市東出雲町出雲郷1677-6

TEL.0852-52-4123 FAX.0852-52-4345

URL <http://www.fp-kishimoto.co.jp> mail [info@fp-kishimoto.co.jp](mailto:info@fp-kishimoto.co.jp)

内観写真はイメージです。

土地からお考えの方へ  
建築用地ご提案いたします

岸本建築 FPの家 検索